

Revox Forum B IV



Mit ihren kompakten Abmessungen könnte man die Baßreflex-Box Forum B vom Traditions-Hersteller Revox ganz locker in den Schrank oder ins Regal stellen, wenn sonst kein Platz vorhanden ist. Doch Vorsicht: Da die Forum aber ihre Reflexöffnung in der Rückwand hat, fängt sich der dort austretende Schall in Ecken und Nischen. Die Folge wäre eine dröhnige und verwaschene Baßwiedergabe. Die Forum B muß also möglichst frei aufgestellt werden. Für den Fall, daß das nicht geht, liefert Revox Stopfen mit, um das Reflexrohr zu verschließen. So wird die Baßwiedergabe reduziert, und das Verhalten der Box ist bei ungünstiger Aufstellung gutmütiger.

Der Revox-Lautsprecher bietet fürs Geld Erstaunliches. So hat sein Gehäuse eine Schleiflack-Oberfläche, und gute Fertigungsqualität ist bei Revox ohnehin obligatorisch. Das Anschlußterminal bietet Steckern und Kabelenden Platz. Die Muttern zum Festklemmen des Kabels sind aus geriffeltem Metall und gut zu packen.

Als Zweiweg-Box ist die Forum B mit einem Tief-Mitteltöner und einem Hochtöner be-

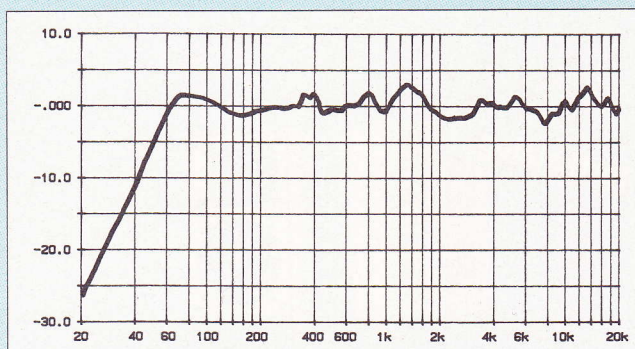
stückt. Der für die tiefen Lagen zuständige Wandler ist rund 20 cm groß und besitzt einen recht steifen Kunststoffkonus. Im Hochtonbereich gibt eine Gewebekalotte mit 25 mm Durchmesser den Ton an.

Punkt 1 der Meßwertereihe zeigt, daß die Forum B 4,6 Watt benötigt, um die normgerechte Lautstärke zu erzeugen, ein mittlerer Wert. Kritisch ist dagegen das Impedanzminimum (Punkt 2) von 2,9 Ohm. Gute Verstärker haben damit aber noch keine Schwierigkeiten. Der Frequenzgang (Punkt 3) verläuft recht linear, insgesamt aber etwas wellig. Punkt 4 zeigt wieder ein gutes Bild, die Box kommt nach einem Impuls schnell zur Ruhe und klingt nur wenig nach. Hörbare Verzerrungen werden den Klang nicht trüben. Das Diagramm (Punkte 5 und 6) zeigt nur geringe Klirrateile.

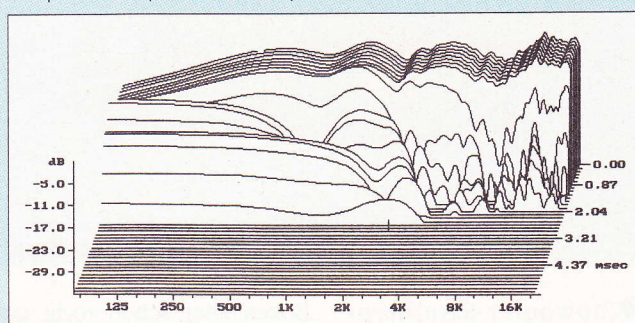
Was die Räumlichkeit und Ortbarkeit des Klangbilds angeht, machte die Forum im Hörtest ihre Sache gut. Weniger gut war dagegen, daß feinste Details der Aufnahmen nicht immer zu hören waren und Stimmen ein wenig näselt. Ging es mal richtig zur Sache, wirkte der Klang angestrengt.

MESSWERTE

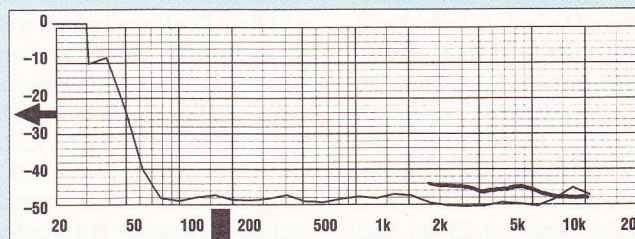
1. Betriebsleistung (90dB Schalldruck in 1m Abstand): 4,6 Watt
2. Impedanz-Minimum: 2,9 Ohm (bei 150 Hertz)
3. Frequenzgang im schalltoten Raum (rotierendes Mikrophon 2,5 m Abstand):



4. Impulsverhalten(Wasserfall MLSSA):



5. Klirr- (THD) und 6. Intermodulationsverzerrungen (DIN):



AUSSTATTUNG

Hersteller/Vertrieb:	Revox GmbH, Obere Hauptstr. 30-32, 79843 Löffingen Tel.: 07654 / 91090 Fax: 07654 / 910919
Abmessungen (BxHxT):	44 x 23 x 29,5 cm
Bauart:	Zweiweg-Baßreflex
Gehäuse:	Schleiflack schwarz, weiß
Anschlüsse:	Klemmen bis 4 qmm
Besonderheiten:	Metall-Schutzgitter

BEURTEILUNG

	6	5	4	3	2	1
Höhen:	[Bar chart showing score 4.5]					
Mitten:	[Bar chart showing score 4.5]					
Bass:	[Bar chart showing score 4.5]					
Tiefbass:	[Bar chart showing score 4.5]					
Lebendigkeit:	[Bar chart showing score 4.5]					
Räumlichkeit:	[Bar chart showing score 4.5]					
Ortbarkeit:	[Bar chart showing score 4.5]					
Verarbeitung:	[Bar chart showing score 4.5]					
Gesamtleistung:	[Bar chart showing score 2.58]					
Einstufung:	MITTELKLASSE					
Preis/Leistung:	GUT - SEHR GUT					

PAARPREIS: 900 MARK