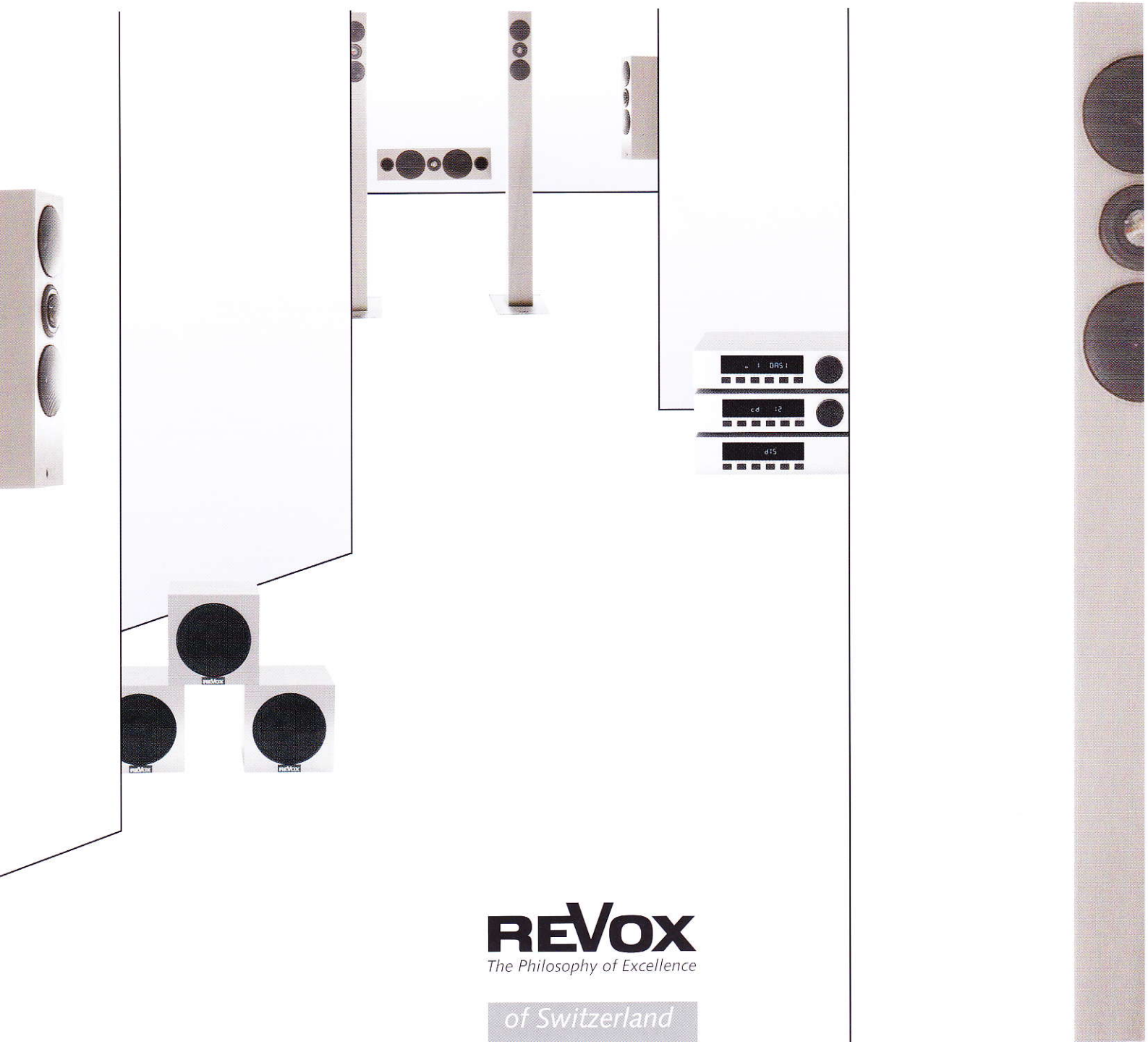


Überall einschalten und abschalten

Genießen Sie perfekte Klangqualität, wo immer Sie sich aufhalten. Mit dem Revox Multiroom-System können Sie die exzellenten Eigenschaften Ihrer Revox-Anlage in jedem Raum Ihres Hauses nutzen. Einschalten und abschalten.



REVOX
The Philosophy of Excellence

of Switzerland

Erstklassige Audio-Qualität in jedem Raum

Mit einem Revox Audio-System Musik zu hören, bedeutet Top-Klangqualität und komfortable Bedienung. Aber warum sollten sich diese hervorragenden Eigenschaften nur auf den Raum beschränken, in dem die HiFi-Anlage steht? Revox Techniker haben ein System entwickelt, das die Revox-Anlage in jedem beliebigen Raum eines Hauses nutzbar macht: Multiroom.

Ungestörter Musikgenuss – überall, jederzeit

Sie lassen sich morgens vom Sender Ihrer Wahl sanft wecken, im Bad ertönt über der plätschernden Dusche Ihre Lieblingsinfonie aus dem Deckenlautsprecher, beim Frühstück hören Sie die Nachrichten ...

Wenn Sie sich auf dem Laufband fit halten, läuft Ihre Lieblings-CD mit, in der Küche begleitet Musik die Zubereitung des Essens und nachts wiegt Sie ein Lied sanft in den Schlaf...

Alles in erstklassiger Audio-Qualität, ausgehend von einem einzigen Revox HiFi-System.

Revox-Technik für perfekten Klang

Mit Multiroom von Revox können Sie von der Hauptanlage aus bis zu 32 Räume Ihres Hauses zusätzlich individuell beschallen. In den zusätzlichen Räumen wird ein Multiroomverstärker oder der Elegance Multiroom Bass installiert und über Multiroom-Kabel mit der Hauptanlage verbunden. In jedem Raum sorgen Revox Lautsprecher für die erstklassige Tonwiedergabe. Sie können aus einem reichhaltigen Programm an Lautsprecher-Systemen wählen – ganz nach Ihren Vorstellungen und den Raumgegebenheiten.

Ausgiebige Informationen zu Revox Lautsprecher-Systemen erhalten Sie bei Ihrem Revox-Händler vor Ort.
Oder unter www.revox.ch

Mit der Wandfernbedienung alles im Griff

Die Wandfernbedienung hat die Größe eines Lichtschalters und ist ebenso einfach zu bedienen. Mit ihr können Sie auf alle Komponenten der Hauptanlage zugreifen und Lautstärke, Höhen, Tiefen und Balance individuell für den Raum einstellen. Natürlich können Sie dafür auch die normale Hand-Fernbedienung benutzen.



Mit der Revox HiFi-Anlage im Hauptraum können bis zu 32 weitere Räume mit Musik versorgt werden.

Zum Beispiel PC-Spiele in bester Audio-Qualität

An den Multiroomverstärker oder an den Multiroom-Bass können Sie zusätzlich eine lokale Quelle anschließen, die nur dort benutzt und gehört wird. Zum Beispiel einen Fernseher, einen lokalen CD-Player oder die Soundkarte vom PC.



Die Wandfernbedienungen sind in drei attraktiven Designs erhältlich: Modelle Edizio (wie abgebildet), Diplomat und Jung CD 500 Serie.



Die Wandfernbedienungen, wie hier das Modell „Jung“, können einfach in die Leiste eines herkömmlichen Lichtschalters integriert werden.

Multiroom Bass: voller Sound in jedem Raum

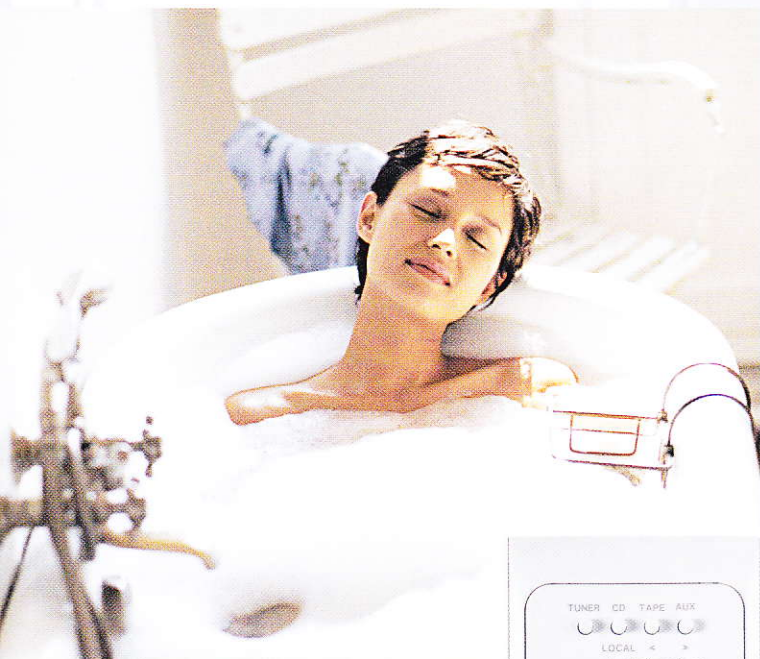
Der Elegance Multiroom Bass ist die Alternative zum einbaubaren Multiroomverstärker. In dem eleganten Gehäuse des Basses ist die Multiroom-Elektronik bereits integriert. Einer Platzierung im Raum steht nichts mehr im Wege. Ein integrierter Infrarot-Empfänger ermöglicht die optimale Bedienung – bequem vom Sessel aus. Mit seiner kräftigen Tieftonwiedergabe eignet sich der Multiroom Bass besonders für größere Räume.

Keine Musikwünsche offen

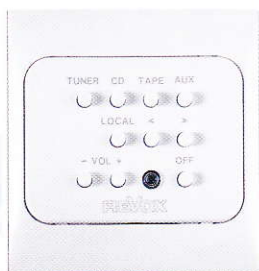
Multiroom ist die diskrete, platz sparende Lösung für alle, die höchste Audio-Qualität in mehreren Räumen genießen möchten. Sie können Timer und andere Funktionen individuell für jeden Raum programmieren. Für Ihr persönliches Weck- und Hörprogramm.

Mit dem Multiroom-System von Revox haben Sie in jedem Raum Ihres Hauses die gleiche einfache Bedienung: absoluter Musikgenuss auf Knopfdruck. Sie können das System jederzeit erweitern und auch nachträglich installieren.

Eine Schemazeichnung zum Einsatz des Multiroom-Basses bzw. des Nebenraum-Verstärkers finden Sie auf der Rückseite.



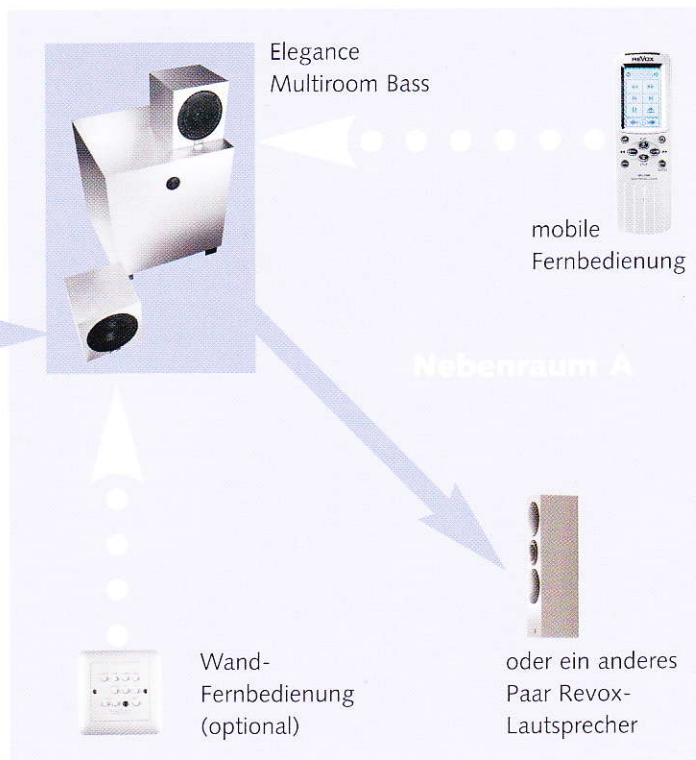
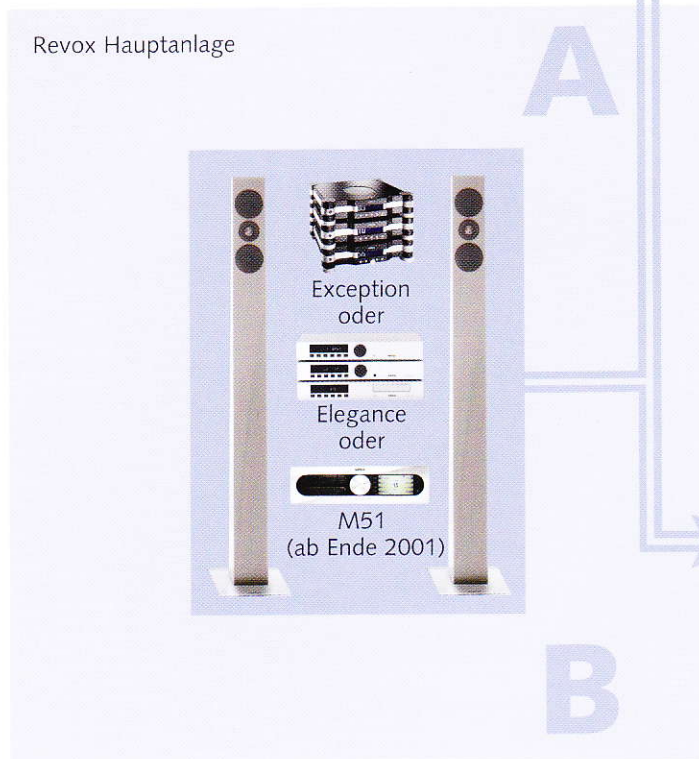
Perfekte Klangtechnik dezent installiert: Gerade in kleineren Räumen zeigt der versteckt einbaubare Nebenraum-Verstärker große Wirkung.



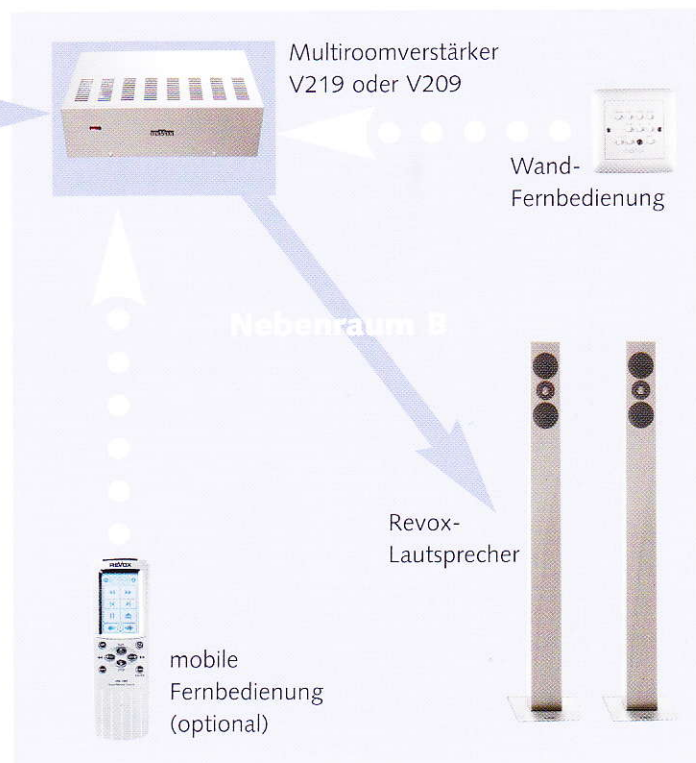
Wandfernbedienung
Diplomat

Multiroom bringt Musik in jeden Raum

Ausgehend von Ihrer Revox HiFi-Anlage haben Sie mehrere Möglichkeiten, Multiroom von Revox zu nutzen. Je nach Raumgegebenheiten, Installationsmöglichkeiten und Vorlieben kommt dabei der Multiroom-Bass oder ein Multiroomverstärker zum Einsatz. Bis zu 32 Räume können so mit Ihrer Hauptanlage verbunden werden.



A. Den Multiroom-Bass können Sie mit der mobilen Fernbedienung SRC-2000 oder optional über die Wand-Fernbedienung steuern. Ein Paar Lautsprecher ist anschließbar.



B. Über die Wand-Fernbedienung oder optional mit der mobilen Fernbedienung SRC-2000 können Sie den Multiroom-Verstärker steuern. An ihn sind die Revox-Lautsprecher Ihrer Wahl angeschlossen.