

**REVOX B202
IR-FERNSTEUERUNGS-EMPFÄNGER**

Mit dem IR-Fernsteuerungs-Empfänger B202 können folgende REVOX-Geräte über die IR-Fernbedienung REVOX B201 gesteuert werden:

REVOX B710. Kassetten-Tonbandgerät*
REVOX B77. Tonbandgerät
REVOX B791/B795. Tangential-Plattenspieler (mit RC-Connector 1.179.183-00).

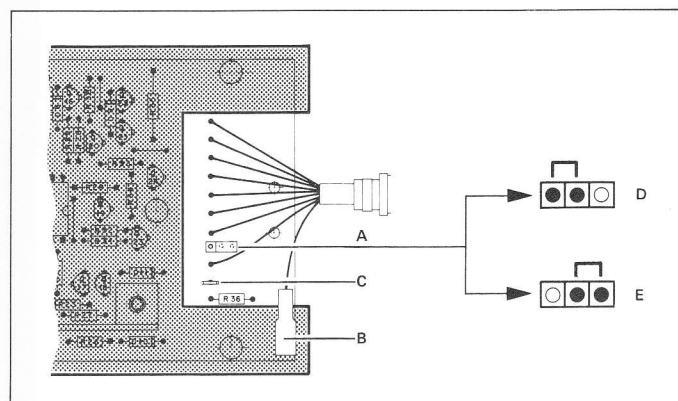
An der Unterseite des Empfängers befindet sich ein Schieber, darunter sind ein Programmierstecker A und ein Flachstecker B zugänglich.

Je nach Gerät oder Adresse müssen diese umgesteckt werden:

B710 MK I und II	Stecker B nicht eingesteckt
B77	Stecker B keine Funktion
B791/B795	Stecker B auf Punkt C gesteckt

Da mit der IR-Fernbedienung B201 zwei (Kassetten-) Tonbandmaschinen und Plattenspieler bedient werden können, muss beim Empfänger eine Adresse bestimmt werden:

Adresse Gerät 1	Stecker A auf D
Adresse Gerät 2	Stecker A auf E



* Für das Kassettengerät B710 MK II ist ein interner IR-Empfänger als Einbausatz erhältlich, Best. Nr. 77666.

(Bedienungshinweise zu IR-Sender B201 siehe separate Anleitung.)

**REVOX B202
IR-REMOTE CONTROL RECEIVER**

The REVOX IR-remote control receiver, model B202, when used in conjunction with the IR-remote control device B201, permits control of the following REVOX system components:

REVOX B710. Cassette Deck*
REVOX B77. Open Reel Recorder
REVOX B791/B795. Tangential Turntables (equipped with RC-connector 1.179.183-00).

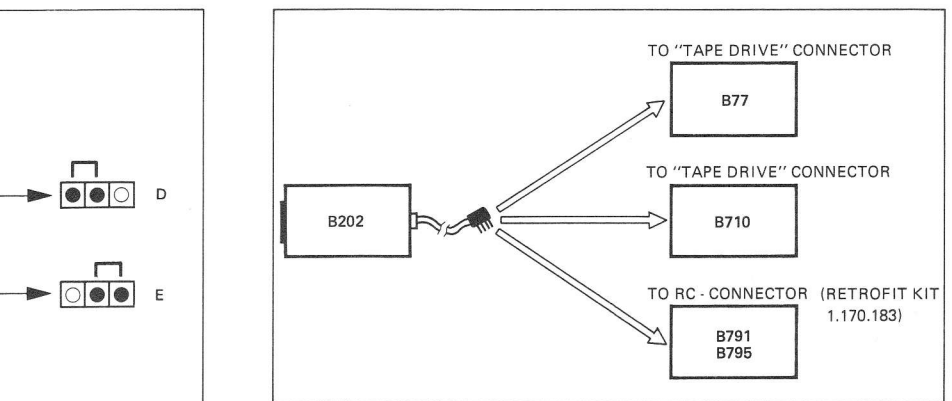
A small removable cover on the underside of the receiver (like the cover on a battery compartment) provides access to the programming plug A and the push-on connector B.

Depending on the unit which is to be controlled, or the desired address, the following connections have to be made:

B710 MK I and MK II	Connector B not connected
B77	Connector B serves no function
B791/B795	Connector B connected to point C

Because the IR-remote control receiver B201 is capable of serving two cassette or tape recorders and turntables, an address has to be determined in the receiver:

Address unit 1	Plug A at D
Address unit 2	Plug A at E



* For the cassette deck B710 MK II, an internal IR-receiver may be retrofitted. Order no. 77666.

(For operating the IR-remote control B201 see corresponding instructions.)

**REVOX B202
RÉCEPTEUR DE TÉLÉCOMMANDE IR**

Le récepteur IR B202 permet de commander les appareils REVOX suivants par la télécommande IR REVOX B201:

REVOX B710. Magnétophone à cassettes*
REVOX B77. Magnétophone à bobines
REVOX B791/B795. Tables de lecture tangentielle (avec RC-Connector 1.179.183-00).

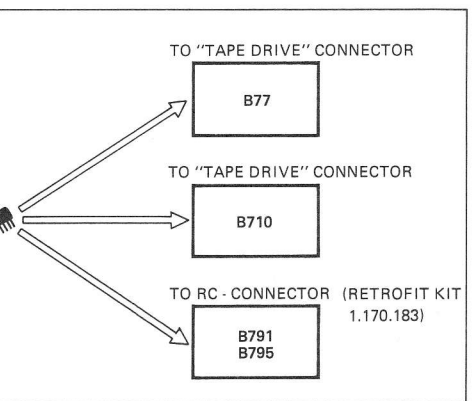
Un casier au dos du récepteur renferme une fiche de programmation A et une fiche plate B.

Selon l'appareil ou adresse leur branchement diffère:

B710 MK I et MK II	Fiche B non-raccordée
B77	Fiche B n'a pas de fonction
B791/B795	Fiche B raccordée au point C

Pour commander deux magnétophones à bobines (ou à cassettes) et deux tables de lectures, il est nécessaire de coder une adresse aux récepteurs:

Adresse de l'appareil 1	Fiche A sur D
Adresse de l'appareil 2	Fiche A sur E



* Un récepteur IR interne est disponible pour le magnétophone à cassettes B710 MK II, No. de commande: 77666.

(Instructions pour l'emploi de l'émetteur B201 voir le mode d'emploi correspondant.)

Anschliessen des B202 IR-Empfängers

Der IR-Fernsteuerungsempfänger wird bei ausgeschaltetem Gerät an folgende Buchse angeschlossen:

- B77 Buchse TAPE DRIVE an der Rückseite des Gerätes
- B710 Buchse TAPE DRIVE an der Rückseite des Gerätes
- B791/B795 an die 9-pol Buchse des Einbausatzes RC-Connector 1.179.183-00

Connecting the B202 IR-receiver

The equipment to which one intends to connect the IR-remote control receiver, must be disconnect from AC power.

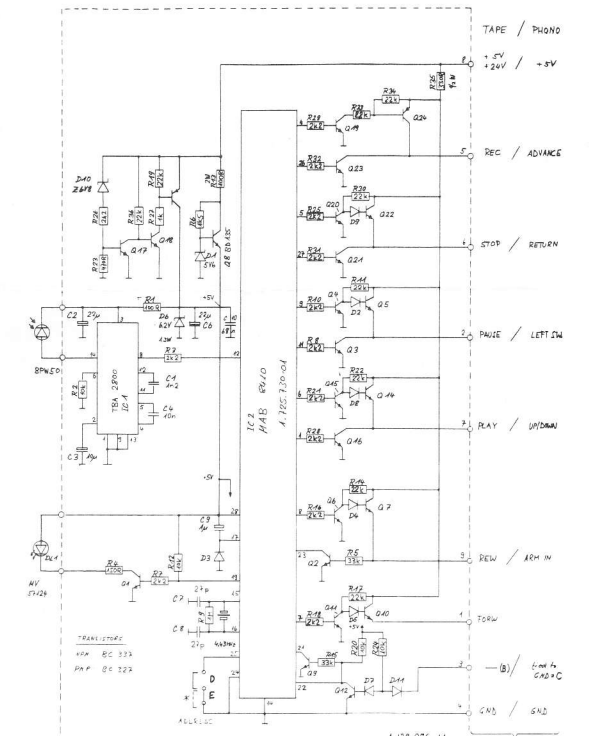
Connect to the following socket, depending on model:

- B77 Socket TAPE DRIVE at the back of the recorder
- B710 Socket TAPE DRIVE at the back of the recorder
- B791/B795 9 pole socket of the RC-kit 1.179.183-00

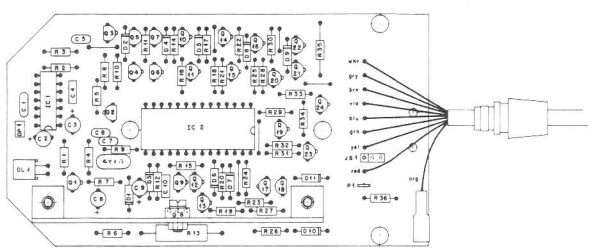
Raccordement du récepteur IR B202

Le récepteur IR se raccorde – l'appareil dé-
clenché – aux prises suivants:

- B77 Prise TAPE DRIVE au dos de l'appareil
- B710 Prise TAPE DRIVE au dos de l'appareil
- B791/B795 Prise 9 pôles du jeu de montage RC-Connector 1.179.183-00.



16	-1 AX 010	REVOX	1.128.075.00	1.128.075.00	PAGE 1 OF 1
----	-----------	-------	--------------	--------------	-------------



INC.	PCS.NC.	PART NO.	VALUE	SPECIFICATIONS / EQUIVALENT	MANUF.
C****1		59.32.1122	122 nF	20%, 25V, Cer	
C****2		59.22.5220	22 uF	10%, 25V, Fl	
C****3		59.22.6100	10 uF	-20%, 25V, Fl	
C****4		59.28.0103	10 nF	-10%, 25V, Re	
C****5		59.32.3103	10 nF	-10%, 25V, Cer	
C****6		59.22.5220	22 uF	10%, 25V, Fl	
C****7		59.34.2270	27 pF	10%, 25V, Cer	
C****8		59.34.2270	27 pF	10%, 25V, Cer	
C****9		59.22.8109	1 uF	-20%, 25V, Fl	
C****10		59.99.0205	68 nF	10%, 25V, Cer	
D****1		50.04.1108	ZD 5V6	5%, 0.4W, Z	any
D****2		50.04.0125	1N4448		any
D****3		50.04.0125	1N4448		any
D****4		50.04.0125	1N4448		any
D****5		50.04.0125	1N4448		any
D****6		50.04.1504	ZD 5V6	5%, 1.3W, Z	any
D****7		50.04.0125	1N4448		any
D****8		50.04.0125	1N4448		any
D****9		50.04.0125	1N4448		any
D****10		50.04.1102	ZD 5V6	5%, 0.4W, Z	any
D****11		50.04.0125	1N4448		any
DL****1		50.04.2119	MV5124	LED	Ms
DP****1		50.04.2136	BPM 50		
IC****1		50.11.0121	TBA 2800	Micro Processor	ITT
IC****2		1.725.730.01	MAB 8410		St
JS****1		54.01.0021		Jumper	
P****1		54.01.0320		Flat Pin	AMP
Q****1		50.03.0340	BC 337-25	NPN	MoT
Q****2		50.03.0340	BC 337-25	NPN	MoT
Q****3		50.03.0340	BC 337-25	NPN	MoT
Q****4		50.03.0340	BC 337-25	NPN	MoT
Q****5		50.03.0340	BC 337-25	NPN	MoT
Q****6		50.03.0340	BC 337-25	NPN	MoT
Q****7		50.03.0340	BC 337-25	NPN	MoT
Q****8		50.03.0495	BD 135-16	NPN	SiP
Q****9		50.03.0340	BC 337-25	NPN	MoT
Q****10		50.03.0340	BC 337-25	NPN	MoT
Q****11		50.03.0340	BC 337-25	NPN	MoT
Q****12		50.03.0340	BC 337-25	NPN	MoT
Q****13		50.03.0391	BC 327-25	PNP	MoT
Q****14		50.03.0340	BC 337-25	NPN	MoT
Q****15		50.03.0340	BC 337-25	NPN	MoT
Q****16		50.03.0340	BC 337-25	NPN	MoT
Q****17		50.03.0340	BC 337-25	NPN	MoT
Q****18		50.03.0340	BC 337-25	NPN	MoT
Q****19		50.03.0340	BC 337-25	NPN	MoT
Q****20		50.03.0340	BC 337-25	NPN	MoT
Q****21		50.03.0340	BC 337-25	NPN	MoT
Q****22		50.03.0340	BC 337-25	NPN	MoT
Q****23		50.03.0340	BC 337-25	NPN	MoT
Q****24		50.03.0391	BC 327-25	PNP	MoT
R****1		57.11.4101	100 Ohm	5%, 0.25W, MF	
R****2		57.11.4103	10 kOhm	5%, 0.25W, MF	
R****3		57.11.4222	2.2 kOhm	5%, 0.25W, MF	
R****4		57.11.4151	150 Ohm	5%, 0.25W, MF	
R****5		57.11.4333	33 kOhm	5%, 0.25W, MF	
R****6		57.11.4152	1.5 kOhm	5%, 0.25W, MF	
R****7		57.11.4222	2.2 kOhm	5%, 0.25W, MF	
R****8		57.11.4222	2.2 kOhm	5%, 0.25W, MF	
R****9		57.11.4168	1 kOhm	5%, 0.25W, MF	
R****10		57.11.4222	2.2 kOhm	5%, 0.25W, MF	
R****11		57.11.4223	22 kOhm	5%, 0.25W, MF	
R****12		57.11.4103	10 kOhm	5%, 0.25W, MF	
R****13		57.99.0195	100 Ohm	10%, 2.00W, MF	
R****14		57.11.4223	22 kOhm	5%, 0.25W, MF	
R****15		57.11.4333	33 kOhm	5%, 0.25W, MF	
R****16		57.11.4222	2.2 kOhm	5%, 0.25W, MF	
R****17		57.11.4223	22 kOhm	5%, 0.25W, MF	
R****18		57.11.4222	2.2 kOhm	5%, 0.25W, MF	
R****19		57.11.4223	22 kOhm	5%, 0.25W, MF	
R****20		57.11.4103	10 kOhm	5%, 0.25W, MF	
R****21		57.11.4222	2.2 kOhm	5%, 0.25W, MF	
R****22		57.11.4223	22 kOhm	5%, 0.25W, MF	
R****23		57.11.4471	470 Ohm	5%, 0.25W, MF	
R****24		57.11.4103	10 kOhm	5%, 0.25W, MF	
R****25		57.11.4222	2.2 kOhm	5%, 0.25W, MF	
R****26		57.11.4222	2.2 kOhm	5%, 0.25W, MF	
R****27		57.11.4102	1 kOhm	5%, 0.25W, MF	
R****28		57.11.4222	2.2 kOhm	5%, 0.25W, MF	
R****29		57.11.4222	2.2 kOhm	5%, 0.25W, MF	
R****30		57.11.4223	22 kOhm	5%, 0.25W, MF	
R****31		57.11.4222	2.2 kOhm	5%, 0.25W, MF	
R****32		57.11.4222	2.2 kOhm	5%, 0.25W, MF	
R****33		57.11.4223	22 kOhm	5%, 0.25W, MF	
R****34		57.11.4223	22 kOhm	5%, 0.25W, MF	
R****35		57.13.4331	330 Ohm	10%, 0.5W, MF	
R****36		57.11.4223	22 kOhm	5%, 0.25W, MF	
Y****1		89.01.0554		X-tal, Freq.=4.433MHz	

MF=Metal Film, Cer=Ceramic, El=Electrolytic, Po=Polyester, MANUFACTURER: AMP=AMP Incorporated, Mo=Motorola, Ms=Masimo, Si=Siemens, St=Studer.

DRIG 83/04/27
S T U D E R R3/04/27 AK 15-INTERFACE PC 1.128.075.00