

B226 CD-Spieler



Wer das Außergewöhnliche liebt, wird sich kaum der Faszination des CD-Spielers von Revox entziehen können. Denn der Revox B226 erfüllt schon heute Wünsche von morgen.

Ein Name verpflichtet

Mit der Entwicklung seines Compact-Disc-Spielers hat Revox dazu beigetragen, daß der Siegeszug des CD-Spiels in neuer Dimension nicht mehr aufzuhalten ist. Denn Revox gab sich nicht damit zufrieden, Gängiges zu wiederholen. Der besseren Lösung verpflichtet, wurde ein Gerät entwickelt, dessen Intelligenz in der Welt der High Fidelity keinen Vergleich zu scheuen braucht.

Neue Digitalgeneration

Das in Europa entwickelte Digital-Analog-Wandlerprinzip mit 16-Bit-Vierfach-Oversampling merzt die Störfrequenzen oberhalb der halben Abtastrate aus, ohne den Phasengang zu beeinflussen, und garantiert die hohe Auflösung des Klangbildes.

Die 19 Programmschritte eröffnen vielseitige Programmiervariationen; die Zugriffszeiten sind bei einer Leseschwindigkeit von 15 000 Spuren pro Sekunde extrem kurz.

Lückenlose Information

Eine umfassende Anzeige ist auf dem LCD-Kontrollschirm abrufbar: Titelnummer und -anzahl, Spielzeit, Programmierschritte, Pause, Autostopp – sogar die sonst nur bei professionellen Geräten übliche Anzeige der Restlaufzeit des Stückes und der gesamten CD. Das macht den B226 zu einem echten Gesprächspartner für den Benutzer.

Zukunftsweisendes Konzept

Der B226 bietet einen Festpegel- und einen variablen Audioausgang. Zwei weitere Ausgänge stellen das Digitalsignal für zukünftige Anwendungen

wie CD-Graphics, CD-ROM und digitale Überspielungen zur Verfügung.

„Das Staunen der Welt“

Außergewöhnliches erregt Erstaunen. Wer sich für einen CD-Spieler von Revox entscheidet, wählt das technologische Konzept der Zukunft.



STUDER REVOX

Die Philosophie der Spitzenklasse



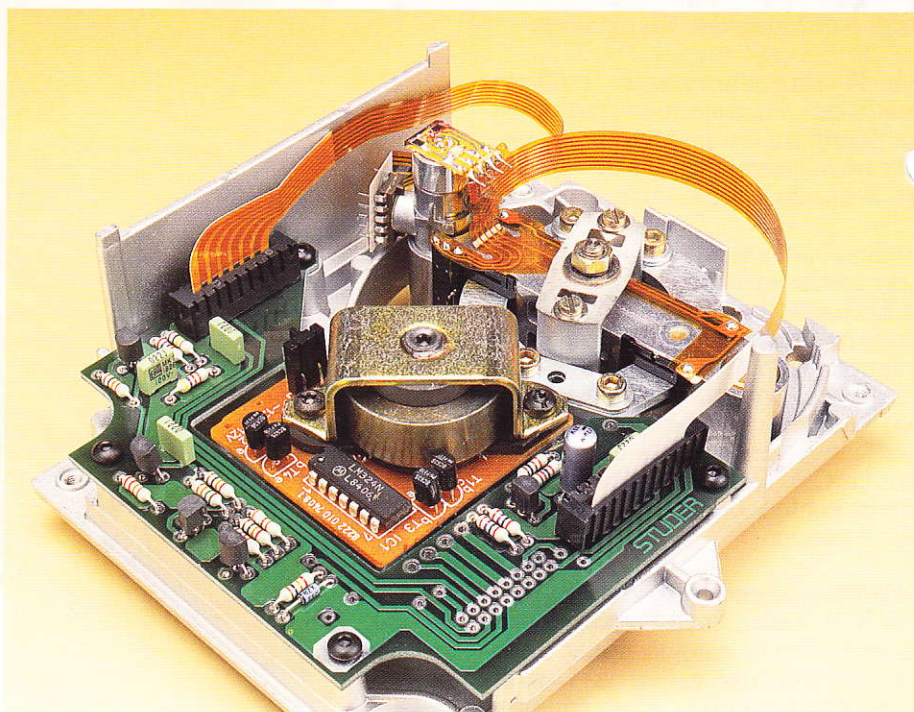
● Neuste Generation

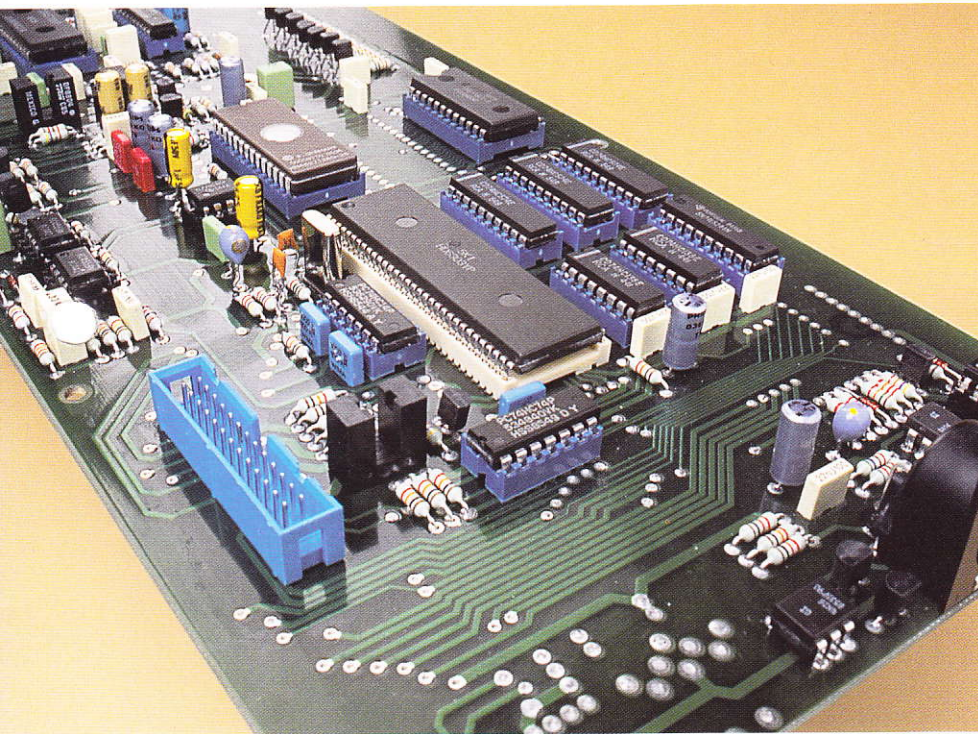
Drei neue, hochintegrierte ICs* sind für die gesamte Demodulation, Fehlerkorrektur, doppelte Interpolation, Filterung (digital und phasenlinear) sowie die 16-Bit-Digital-Analog-Wandlung zuständig. Diese höchstentwickelte Technologie verhindert Quantisierungsrauschen und sorgt für ein Audiosignal mit sehr hoher Auflösung.

● Resonanzfrei

Auch wenn für die Digital-Analog-Wandlung und die Fehlerkorrektur modernste Elektronik eingesetzt wird, bildet ein stabiles Chassis eine der wichtigsten Voraussetzungen für die optimale Wiedergabe. Das gedämpft aufgehängte Druckguß-Laufwerk des B226 verhindert Resonanzen und verringert die Arbeit der Fehlerkorrekturschaltung.

* SAA 7210, SAA 7220, TDA 1541





16-Bit-Vierfach-Oversampling	genaue Phasenlinearität
2 getrennte Digital-Analog-Wandler	für volle Monokompatibilität
Direkte Titel- und Indexwahl	Titel- und Indexnummer 1 bis 99
Musiksuchlauf	vor- und rückwärts
Locate-Funktion	Startpunkt präzise definierbar
Programmierbar	19 Programmschritte für Sequenz von Titeln und/oder Zeiten sowie Sonderfunktionen (Loop, Pause, Power off)
LC-Display	numerische Anzeige von Titelzeit, CD-Zeit, CD-Restzeit, Titelrestzeit, Programm und Pausen-Countdown analoge Balkenanzeige für Anzahl Titel auf der CD und Position des Abtastlasers innerhalb des Titels
2 Audioausgänge	variabel und fest
2 Digitalausgänge	für CD-Graphics, CD-ROM, digitale Überspielung
Kopfhörerausgang	regelbar
Abmessungen (B x H x T)	450 x 109 x 332 mm
Gewicht	ca. 8,4 kg
IR-Fernbedienung	Empfänger eingebaut

Audiiodaten	
Frequenzgang	20 Hz ... 20 kHz ($\pm 0,1$ dB)
Klirrfaktor	$< 0,005\%$ (20 Hz ... 20 kHz)
Geräuschspannungsabstand	> 100 dB (20 Hz ... 20 kHz)
Übersprechdämpfung	> 90 dB (20 Hz ... 20 kHz)
Ausgangspegel	
Fixausgang	2 V ($R_i < 500$ Ohm), kurzschlußfest
Variabler Ausgang	0 ... 2 V ($R_i < 500$ Ohm), kurzschlußfest
Digitalausgang	0,5 V (75 Ohm)
Kopfhörerausgang	4,5 V ($R_i < 50$ Ohm), kurzschlußfest
Kanalgleichheit (L/R)	$< 0,2$ dB
Allgemeines	
Abtastfrequenz	44,1 kHz
Quantisierung	16 Bit linear
Aufzeichnungsrate	4,3218 MBit/s
Digital-Analog-Wandlung	16 Bit, Vierfach-Oversampling
Preemphasis	50 oder 15 μ s (automatisch umgeschaltet)
Startzeit aus Pause	$< 0,6$ s
Suchzeit für beliebigen Track	< 3 s (über 15 000 Spuren/s)
Stromversorgung	100/120/140/200/220/240 V ($\pm 10\%$), 50/60 Hz
Netzsicherung	100 ... 140 V: T 500 mA 200 ... 240 V: T 250 mA
Leistungsaufnahme	max. 25 W
Abmessungen (B x H x T)	450 x 109 x 332 mm
Gewicht	8,5 kg